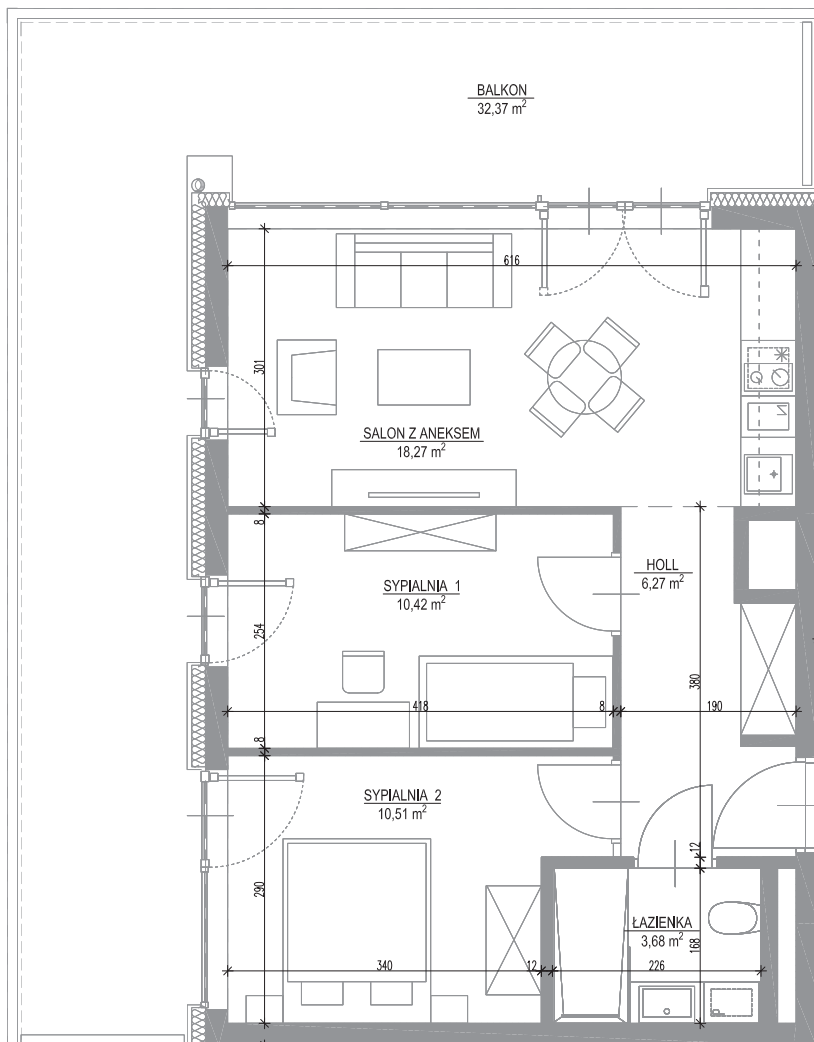
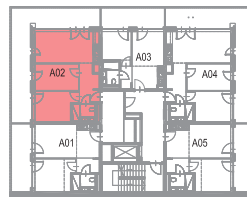




Wymiary podane na kartach lokalu są w stanie surowym (bez tynków).  
Powierzchnie apartamentów policzone wg normy PN-ISO 9836:1997.



Przedstawiony rysunek (rzut lokalu) oraz wizualizacja zawiera jedynie przykładowy sposób aranżacji oraz wykończenia lokalu, a cena określona w umowie rezerwacyjnej oraz deweloperską objęte będzie wydane lokalu w stanie deweloperskim, określonym szczegółowo w prospekcie informacyjnym.



**Shelter**  
HOTEL & APARTMENTS

Powierzchnia      Piętro

**49,15m<sup>2</sup>**      **3**

Budynek: **B5**      Apartament: **A 02**

Hol	6,27 m <sup>2</sup>
Sypialnia	10,42 m <sup>2</sup>
Sypialnia 2	10,51 m <sup>2</sup>
Łazienka	3,68 m <sup>2</sup>
Salon z aneksem	18,27 m <sup>2</sup>

Balkon	32,37 m <sup>2</sup>
--------	----------------------

**Shelter**  
HOTEL & APARTMENTS

shellter@tlcinwest.pl

22 765 60 60

www.shellter.pl

